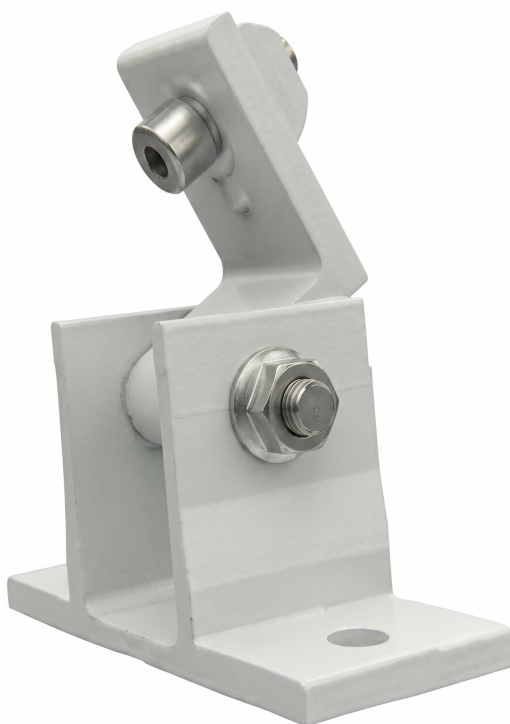


UISOLAR

BASE AJUSTABLE DELANTERA UISOLAR PARA TECHO PLANO (1 EJE)



Base ajustable delantera para sistemas fotovoltaicos en techos planos. Permite regular el ángulo de inclinación de los rieles, optimizando la captación solar y proporcionando una estructura robusta y segura.

Características principales

- Regulación de inclinación en un eje.
- Articulación con perno de bloqueo.
- Estructura de aluminio de alta resistencia.
- Tornillería de acero inoxidable.
- Alta resistencia a la corrosión e intemperie.
- Compatible con sistemas UISOLAR de dos rieles.
- Instalación rápida sobre techos planos.

Aplicaciones

Indicada para instalaciones solares residenciales, comerciales e industriales sobre losas, cubiertas y superficies horizontales que requieran inclinación de módulos.

Especificaciones técnicas

Marca	UISOLAR
Tipo	Base ajustable delantera (1 eje)
Material	Aluminio de alta resistencia
Tornillería	Acero inoxidable
Ajuste	Inclinación regulable
Aplicación	Rieles para techo plano
Compatibilidad	Sistemas UISOLAR de 2 rieles
Resistencia	Exterior e intemperie

Ficha técnica referencial UISOLAR.